

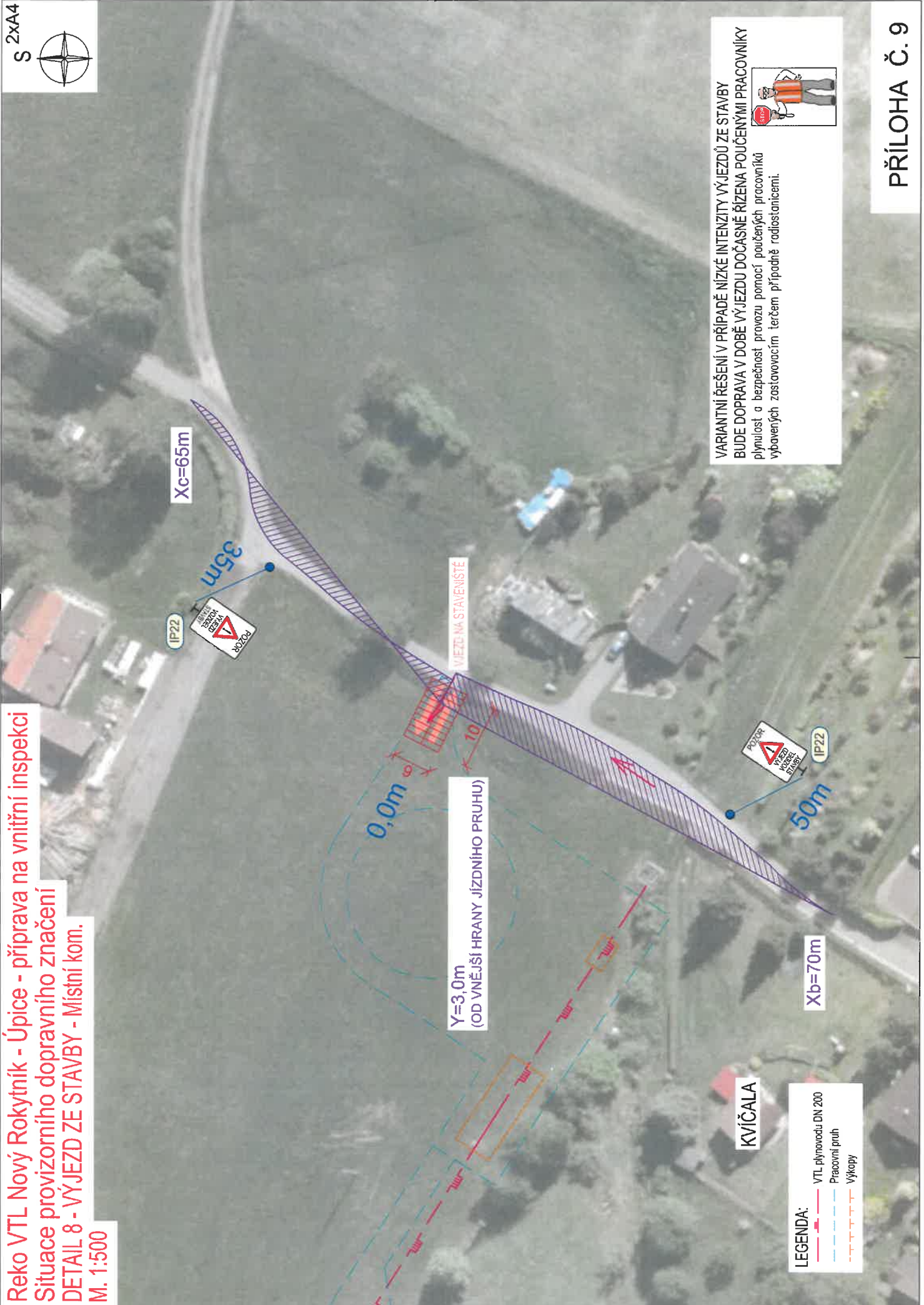
Rěka VTL Nový Rokytník - Úpice - příprava na vnitřní inspekci
PREHLEDNÁ SITUACE - ZAJÍMOVÉ ÚZEMÍ
M. 1:1000



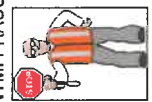
PŘÍLOHA Č. 1

Reko VTL Nový Rokytník - Úpice - příprava na vnitřní inspekci
 Situace provizorního dopravního značení
 DETAIL 8 - VÝJEZD ZE STAVBY - Místní kom.
 M. 1:500

S 2xA4



VARIANTNÍ ŘEŠENÍ V PŘÍPADĚ NÍZKÉ INTENZITY VÝJEZDŮ ZE STAVBY
 BUDE DOPRAVA V DOBĚ VÝJEZDU DOČASNĚ ŘÍZENÁ POUČENÝMI PRACOVNÍKY
 plynulost a bezpečnost provozu pomocí poučených pracovníků
 vybavených zastavovacími terčem případně radiostanicemi.



LEGENDA:
 - - - VTL plynovodu DN 200
 - - - Pracovní pruh
 - - - Výkopy

PŘÍLOHA Č. 9